

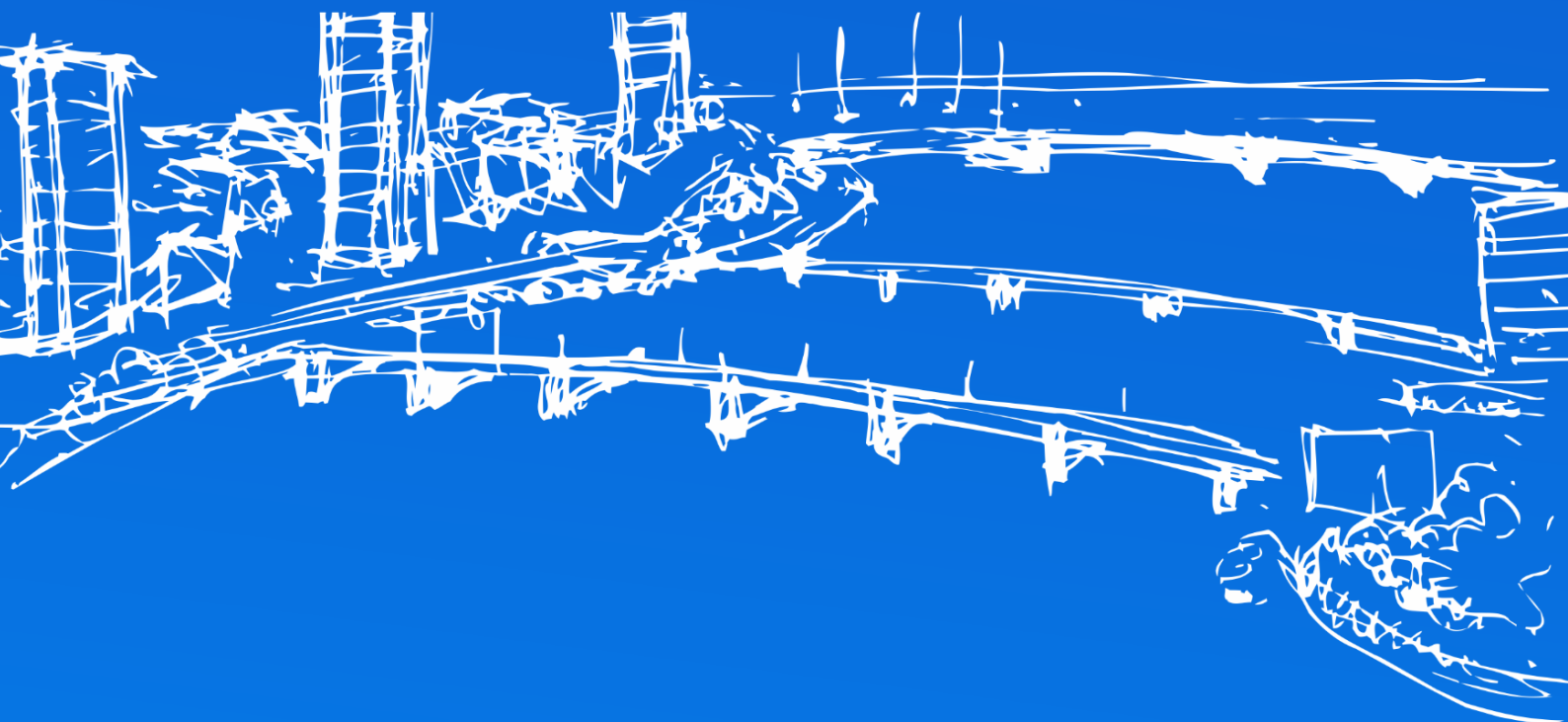
# PROGRAMA DE GOVERNANÇA MUNICIPAL

## PLANO DE GOVERNANÇA EMLURB

### - PGEMLURB -

2021 | 2023

## Relatório de Gestão



## RELATÓRIO DE GESTÃO EMLURB - 2021, 2022 E 2023

A EMLURB, Autarquia de Manutenção e Limpeza Urbana do Recife, tem o compromisso de garantir a manutenção e melhoria da infraestrutura urbana da cidade, proporcionando um ambiente mais seguro, acessível e agradável para seus cidadãos. A missão da EMLURB, essencial para o desenvolvimento urbano e a qualidade de vida da população, se concretiza em diversas ações e serviços que impactam diretamente o dia a dia dos recifenses.

Este relatório de gestão apresenta um resumo das atividades realizadas pela EMLURB nos anos de 2021, 2022 e 2023, com foco em destacar os principais resultados alcançados em cada área de atuação. Com o objetivo de promover a transparência e o acesso à informação, este relatório divulga à população os dados quantitativos dos serviços executados, sem detalhar os valores investidos.

O ano de 2021 marcou um período de intenso trabalho, com a EMLURB atuando em diversas frentes para garantir a qualidade da infraestrutura urbana do Recife. As ações de recapeamento asfáltico, tapa-buracos e recuperação de vias em paralelo, terraplenagem, pavimento em placa de concreto, enronçamento, passeios, pontilhões, obras em monumentos além dos serviços de drenagem, iluminação pública e manutenção de pontes e passarelas, demonstraram o compromisso da EMLURB em atender às necessidades da população.

Em 2022, a EMLURB ampliou o escopo de suas atividades, adicionando novas frentes de trabalho e fortalecendo ainda mais o compromisso com a sustentabilidade e a qualidade de vida dos recifenses. Novos projetos de implantação de vias, obras de requalificação de espaços públicos, serviços de terraplanagem e a ampliação de requalificação em escadarias e implantação de corrimão demonstraram a capacidade da EMLURB em enfrentar os desafios e as demandas da cidade com eficiência e responsabilidade.

O ano de 2023 consolidou o trabalho realizado nos anos anteriores, demonstrando a capacidade de adaptação da EMLURB às novas demandas e à realidade do Recife. As ações de recapeamento asfáltico, as trocas de placas de concreto, os serviços de tapa-buracos e a recuperação de vias em paralelo continuaram a ser realizadas de forma intensiva, visando melhorar a mobilidade urbana e a segurança dos cidadãos. As ações de drenagem, iluminação pública e manutenção de monumentos também foram intensificadas, demonstrando o compromisso da EMLURB em preservar o patrimônio público e garantir a qualidade de vida da população. Os indicadores de 2024 ainda estão em atualização.

**PAVIMENTAÇÃO:** A EMLURB atua de forma crucial na manutenção, melhoria e ampliação da malha viária do Recife, buscando garantir a fluidez do tráfego, a segurança dos motoristas, e a acessibilidade para toda a população.

**Recapeamento Asfáltico:** O recapeamento asfáltico é uma ação muito importante para a conservação das vias e garante maior durabilidade e segurança para a circulação de veículos. A EMLURB realiza o recapeamento de vias com o objetivo de restaurar o asfalto danificado, renovando a superfície e eliminando deformações e buracos. A EMLURB prioriza a aplicação de tecnologias e materiais de qualidade, garantindo a durabilidade e a segurança do recapeamento realizado. A EMLURB possui uma equipe técnica especializada para a execução dos serviços de recapeamento asfáltico, com o objetivo de garantir a qualidade e a eficiência dos trabalhos realizados.

- **2021:** Foram realizados serviços em **106 vias**, sendo em trechos ou na totalidade.
- **2022:** Foram realizados serviços em **143 vias**, sendo em trechos ou na totalidade.
- **2023:** Foram realizados serviços em **77 vias**, sendo em trechos ou na totalidade.

**Tapa Buraco:** O serviço de tapa-buracos é essencial para a segurança do trânsito e a prevenção de acidentes. A EMLURB atua de forma intensiva na manutenção das vias do Recife, identificando e solucionando buracos nas ruas e avenidas. A EMLURB prioriza a rapidez na execução dos serviços de tapa-buracos, garantindo a segurança dos motoristas com o menor impacto possível para o tráfego. A EMLURB dispõe de uma frota de equipamentos e uma equipe técnica treinada para a realização dos serviços de tapa-buracos, agilizando o atendimento e garantindo a qualidade das obras.

- **2021:** Foram realizados **23.166 serviços** de tapa-buracos.
- **2022:** Foram realizados **24.003 serviços** de tapa-buracos.
- **2023:** Foram realizados **21.509 serviços** de tapa-buracos.

**Paralelepípedo:** A recuperação de vias em paralelepípedo é essencial para a preservação e conservação das vias da cidade. A EMLURB atua na manutenção de diversas vias em paralelepípedo, com o objetivo de conservar a estrutura original e garantir a acessibilidade e o fluxo de tráfego nesses trechos. A EMLURB também realiza trabalhos de recuperação e reposição

de paralelepípedos, utilizando materiais de qualidade e técnicas adequadas para a preservação e preservação em locais históricos e culturais, mantendo sua característica original.

- **2021:** Foram realizados serviços em **71 vias**, sendo em trechos ou na totalidade.
- **2022:** Foram realizados serviços em **96 vias**, sendo em trechos ou na totalidade.
- **2023:** Foram realizados serviços em **51 vias**, sendo em trechos ou na totalidade.

**Terraplenagem:** A EMLURB realiza serviços de terraplanagem em diversas áreas da cidade, com o de melhorar a trafegabilidade em vias em leito natural. A EMLURB possui uma frota de equipamentos específicos para a realização dos serviços de terraplanagem, como retroescavadeiras, tratores, e caminhões, garantindo a eficiência e a qualidade dos trabalhos realizados.

- **2021:** Foram executados serviços em **406 vias**.
- **2022:** Foram executados serviços em **401 vias**.
- **2023:** Foram executados serviços em **344 vias**.

**DRENAGEM:** A EMLURB desempenha um papel fundamental na manutenção e melhoria do sistema de drenagem do Recife, mitigando os alagamentos e garantindo a qualidade de vida e a segurança da população. A EMLURB atua em diversas frentes para garantir o bom funcionamento do sistema de drenagem, realizando a limpeza de canais, galerias e canaletas, a execução de obras de micro e macrodrenagem, e a manutenção de sistemas de bombeamento.

**Microdrenagem - Vídeo inspeção:** Os serviços de microdrenagem de rotina incluem a limpeza de canais, galerias e canaletas, a remoção de entulho, a desobstrução de pontos críticos de alagamento, e a manutenção da rede de drenagem para garantir o fluxo adequado da água da chuva. A EMLURB atua de forma proativa na prevenção de alagamentos, realizando serviços de microdrenagem com regularidade e atendimento às demandas da população. Ademais, a EMLURB também atua com videoinspeção nas redes de microdrenagem para inspecionar internamente as galerias, avaliando sua integridade e características, permitindo um melhor planejamento das ações para esses locais.

- **2021:** Foram realizadas ações de microdrenagem em **150 vias**.
- **2022:** Foram realizadas ações de microdrenagem em **3.419 vias**.
- **2023:** Foram realizadas ações de microdrenagem em **4.013 vias**.

**Macro drenagem:** A EMLURB é responsável pela manutenção e conservação dos 99 canais da cidade, com o objetivo de garantir o fluxo correto das águas e o bom funcionamento do sistema, mitigando alagamentos além de evitar danos em sua estrutura. A EMLURB realiza a limpeza e manutenção dos canais principais, retirando os resíduos e desobstruindo os pontos críticos, garantindo o fluxo adequado da água da chuva e reduzindo o risco de alagamentos em áreas de risco da cidade.

- **2021:** Foram realizados serviços de limpeza em **77 canais/trechos de canais**.
- **2022:** Foram realizados serviços de limpeza em **173 canais/trechos de canais**.
- **2023:** Foram realizados serviços de limpeza em **91 canais/trechos de canais**.

**MANUTENÇÃO DE PONTES, PONTILHÕES, PASSARELAS, CAIS E VIADUTO:** A EMLURB desempenha um papel crucial na manutenção da infraestrutura de pontes, pontilhões, passarelas, cais e viadutos do Recife, garantindo a segurança e a fluidez do trânsito para pedestres e veículos. A equipe da EMLURB atua de forma preventiva e corretiva, realizando inspeções regulares para identificar e solucionar problemas estruturais, além de realizar serviços de pintura, iluminação e limpeza.

**Pontes:** A EMLURB realiza a manutenção preventiva e corretiva de diversas pontes, pontilhões e viadutos cruciais para a mobilidade urbana do Recife, garantindo a segurança e o fluxo regular do trânsito. As ações incluem reparos estruturais, substituição de peças danificadas, pintura, iluminação e outros serviços que visam preservar a integridade e a funcionalidade das estruturas.

- **2021:** Foram realizados serviços em **71 pontes**.
- **2022:** Foram realizados serviços em **84 pontes**.
- **2023:** Foram realizados serviços em **45 pontes**.

**Passarelas:** A EMLURB também é responsável pela manutenção de passarelas, importantes para a acessibilidade e segurança dos pedestres, especialmente em áreas de grande fluxo. Os serviços incluem a manutenção da estrutura, reparos em corrimãos, iluminação, limpeza e outros serviços que garantem a segurança e o bom estado de conservação das passarelas.

- **2021:** Foram realizados serviços em **71 passarelas**.
- **2022:** Foram realizados serviços em **84 passarelas**.

- **2023:** Foram realizados serviços em **72 passarelas**.

**ESCADARIAS:** A EMLURB é responsável pela recuperação e manutenção de escadarias em diversas áreas da cidade, com o objetivo de melhorar a acessibilidade e a qualidade de vida dos moradores de áreas com aclive e de facilitar o acesso a serviços públicos e equipamentos urbanos. Os serviços de recuperação de escadarias incluem a limpeza, a recomposição das canaletas e degraus e outros serviços, como a manutenção e/ou implantação de corrimão, que visam a segurança e a acessibilidade dessas importantes estruturas da cidade.

- **2021:** Foram recuperadas **173 escadarias**.
- **2022:** Foram recuperadas **263 escadarias**.
- **2023:** Foram recuperadas **332 escadarias**.

**PLACAS DE CONCRETO:** A EMLURB realiza a manutenção de placas de concreto, através de sua recomposição, em diversas vias da cidade, visando a segurança do tráfego.

- **2021:** Foram executadas **256 placas** de concreto.
- **2022:** Foram executadas **686 placas** de concreto.
- **2023:** Foram executadas **483 placas** de concreto.

**ILUMINAÇÃO PÚBLICA:** A EMLURB atende milhares de solicitações de manutenção da iluminação pública do Recife, garantindo a segurança e o bem-estar da população. As ações englobam a manutenção ou troca de luminárias, reparo de circuitos, instalação de novos postes, manutenção das redes de iluminação e a implementação de projetos de modernização e ampliação do parque, a exemplo da iluminação pedonal, a execução de iluminação cênica em diversos equipamentos públicos e a instalação de telegestão para otimizar as ações de manutenção e planejamento. Todo o parque de iluminação possui tecnologia LED, contribuindo para a eficiência energética e a qualidade da iluminação.

- **2021:** Foram recebidas **46.253 demandas** e **41.861 foram atendidas**.
- **2022:** Foram recebidas **53.001 demandas** e **48.528 foram atendidas**.
- **2023:** Foram recebidas **50.196 demandas** e **41.566 foram atendidas**.

**OBRAS DE IMPLANTAÇÃO:** A EMLURB executa obras de implantação de novas vias, pavimentação e drenagem em diversas áreas da cidade, expandindo a rede viária e melhorando a infraestrutura

urbana. Essas ações contribuem para a mobilidade urbana, o acesso aos serviços públicos e a qualidade de vida da população.

- **2021:** Foram realizadas **13 obras** de implantação.
- **2022:** Foram realizadas **18 obras** de implantação.
- **2023:** Foram realizadas **33 obras** de implantação.

**OBRAS DE REQUALIFICAÇÃO:** A EMLURB realiza obras de requalificação de espaços públicos, com o objetivo de melhorar a acessibilidade, a segurança, a estética e a funcionalidade de diversos locais da cidade. Essas ações podem incluir a reforma de praças, a implementação de áreas verdes, a instalação de equipamentos urbanos e outros serviços que visam a qualidade de vida da população.

- **2021:** Foram realizadas **1 obra** de requalificação.
- **2022:** Foram realizadas **1 obra** de requalificação.
- **2023:** Foram realizadas **1 obra** de requalificação.

**MANUTENÇÃO DE ENROCAMENTO:** A EMLURB realiza a manutenção das estruturas de enrocamento, importantes para a proteção das áreas costeiras e a prevenção da erosão, garantindo a segurança e a integridade do litoral do Recife.

- **2021:** Foram realizados serviços em **1 obra** de enrocamento.
- **2022:** Foram realizados serviços em **1 obra** de enrocamento.
- **2023:** Foram realizados serviços em **1 obra** de enrocamento.

**RECUPERAÇÃO ESTRUTURAL:** A EMLURB realiza obras intervenções de recuperação estrutural de pontes e contenções de canais, com o objetivo de garantir a segurança e a funcionalidade dessas importantes estruturas da cidade.

- **2021:** Foram realizadas ações em **3 pontes** e **diversos canais**.
- **2022:** Foram realizadas ações em **3 pontes** e **diversos canais**.
- **2023:** Foram realizadas ações em **3 pontes** e **diversos canais**.

**MANUTENÇÃO DE MONUMENTOS:** A EMLURB é responsável pela manutenção e conservação de diversos monumentos históricos e culturais da cidade do Recife, preservando o patrimônio histórico e cultural e contribuindo para a valorização da memória e da identidade do Recife.

- **2021:** Foram realizadas **69 manutenções** de monumentos.
- **2022:** Foram realizadas **62 manutenções** e **4 confecções** de monumentos.
- **2023:** Foram realizadas **62 manutenções** de monumentos.

## PRAÇAS

O ano de 2021 marcou o início de um processo de ajustes e adaptações, visando à reorganização interna e o estabelecimento de uma nova dinâmica de trabalho. Durante este período de transição, a equipe focou em estruturar processos e implementar novas práticas operacionais.

Como resultado:

- **Foram requalificadas 08 praças;**
- **06 praças receberam manutenção.**

Esse cenário foi fundamental para o amadurecimento das atividades e serviu de base para a expansão das ações nos anos subsequentes.

O ano de 2022 representou um ano de crescimento. A equipe, agora em plena capacidade, intensificou as ações de requalificação e manutenção de praças e parques em toda a cidade.

Foram:

- **33 praças requalificadas;**
- **37 praças passaram por manutenção.**

Esse aumento significativo de atividades refletiu a eficiência e o planejamento bem executado, consolidando a atuação no cuidado com as áreas verdes da cidade.

O ano de 2023 foi marcado pelo aumento da equipe técnica, especialmente engenheiros, e por mudanças estratégicas no planejamento da EMLURB. Com esse reforço, houve um crescimento notável nas operações, incluindo a construção de novas áreas de lazer e intervenções urbanas de grande porte. Nesse período, desempenhou-se as seguintes atividades:

- **20 praças requalificadas;**
- **06 Praças da Infância construídas;**



- **03 canteiros centrais revitalizados** em grandes corredores (Av. Conde da Boa Vista, Herculano Bandeira e Av. Antônio de Góes);
- **46 parques e praças passaram por serviços de manutenção.**

Essas ações consolidaram a expansão dos serviços relativos às Praças do Recife, melhorando substancialmente a infraestrutura urbana de Recife.

## PROGRAMA RECIFE LIMPA

O Programa "Recife Limpa" foi lançado em 27 de Outubro de 2022 e tem como objetivo principal melhorar a gestão de resíduos sólidos na cidade do Recife, através da otimização da coleta, da ampliação da coleta seletiva, da conscientização ambiental e da modernização da infraestrutura.

### Avanços:

- **Ampliação da Coleta:**
  - A coleta de lixo foi intensificada, com um aumento de **11.450 km** para **22.350 km** de área varrida por mês.
  - A frota de veículos foi renovada com **100%** de novos veículos, incluindo **74 novos caminhões** da limpeza e **17 motos triciclo**.
  - A cidade ganhou **3.000 novas lixeiras** até o final de 2023, incluindo **70 contentores** em grandes corredores com GPS.
  - Foi implementado o novo **EcoBarco**, que remove cerca de **240 kg de lixo** por dia.
- **Coleta Seletiva em Expansão:**
  - O programa expandiu a coleta seletiva, com a instalação de **60 novos Pontos de Entrega Voluntária (PEVs)** e **150 novos pontos de coleta** em locais estratégicos como condomínios e supermercados.
- **Modernização da Gestão:**
  - A implementação da Central de Controle Operacional (CCO) com sistemas de monitoramento em tempo real, utilizando tecnologias como Internet das Coisas (IoT), geoprocessamento e Business Intelligence (BI) representa um grande avanço na gestão da limpeza urbana.

- **Conscientização Ambiental:**

- O programa tem realizado ações de conscientização ambiental, com foco na educação da população, através de campanhas, palestras e ações educativas em escolas e comunidades.

- **Novo Código de Limpeza Urbana:**

- O novo Código de Limpeza Urbana (Projeto de Lei 55/2022) traz novas regras e responsabilidades para o gerenciamento de resíduos na cidade, promovendo uma gestão mais eficiente e sustentável.

O programa "Recife Limpa" é uma iniciativa fundamental para melhorar a gestão de resíduos sólidos na cidade do Recife, promovendo uma cidade mais limpa, saudável e sustentável. Para alcançar os objetivos e superar os desafios, o programa precisa ser constantemente aperfeiçoado, com investimentos em tecnologias, educação ambiental, e fortalecimento das parcerias com a sociedade civil.

## CONCLUSÃO

Os dados apresentados neste relatório demonstram o compromisso da EMLURB em promover a manutenção e melhoria da infraestrutura urbana do Recife, garantindo a qualidade de vida da população.

A atuação da EMLURB, nos últimos três anos, englobou uma gama de serviços e ações cruciais para o bem-estar da cidade, desde o recapeamento asfáltico e tapa-buracos até a limpeza de canais, a manutenção de pontes e passarelas, e a recuperação de escadarias, varrição, capinação, construção de praças e manutenção das praças já existentes entre outros serviços, demonstrando a importância da EMLURB como um órgão fundamental para a manutenção e o desenvolvimento urbano do Recife.

A EMLURB prioriza a qualidade dos serviços prestados, visando à eficiência e à satisfação da população. A atuação da EMLURB engloba ainda a manutenção de monumentos históricos e culturais, contribuindo para a preservação da memória e da identidade do Recife.

A EMLURB também se destaca pela sua atuação em projetos de implantação de novas vias, obras de requalificação de espaços públicos, serviços de terraplanagem, e outras ações que visam melhorar a qualidade de vida dos recifenses. A EMLURB se propõe a ser uma organização moderna e eficiente, capaz de enfrentar os desafios de uma cidade em constante transformação e desenvolvimento.

Ao longo dos últimos três anos, a EMLURB tem promovido a requalificação e a construção de novos espaços de lazer e convivência para a população. A evolução e ampliação das atividades de requalificação e manutenção atestam o sucesso das iniciativas, garantindo áreas verdes de qualidade em Recife.

A EMLURB reconhece a importância da transparência e o acesso à informação como ferramentas essenciais para fortalecer a relação com a população. Este relatório demonstra o compromisso da EMLURB com a gestão responsável e o fortalecimento da confiança da população nas ações da organização.

A Autarquia, consciente de seu papel fundamental no desenvolvimento urbano do Recife, continua trabalhando com dedicação e empenho para garantir a qualidade de vida dos recifenses, priorizando a sustentabilidade e a busca por soluções inovadoras para enfrentar os desafios da cidade. Nosso dever é construir um Recife melhor, com uma infraestrutura urbana moderna, segura e acessível, beneficiando toda a população e promovendo o desenvolvimento da cidade.

**Marília Dantas**  
Diretora Presidente

**Adriano Freitas**  
Diretor Administrativo e Financeiro

**Gabriela Buarque**  
Diretora de Manutenção Urbana

**Daniel Saboya**  
Diretor de Limpeza Urbana

